



Simbolo e affettività

La corporeità e le costellazioni dei movimenti simbolici

Prof. P. Ruberval Monteiro osb

Bibliografia di base

- BACHELARD, G., *Il diritto di sognare*. Bari: Dedalo 2008.
- BERNARD, Ch.A., *Teologia simbolica*, Roma: Paoline 1981.
- BERNARD, Ch.A., "Simbolismo" in *Nuovo Dizionario di Mariologia*, Milano: Paoline 1985.
- CHAMPEAUX, G. - STERCKX, S. *I simboli del Medioevo*, Milano: Jaca Book 1981.
- DURAND, G., *Le strutture antropologiche dell'immaginario*, Dedalo libri, Bari 1972
- DURAND, G. *L'immaginazione simbolica*. Roma: Red, 2002.
- MUZJ M.G., "Il mio cuore e la mia carne esultano nel Dio vivente". *Riscoprire il linguaggio simbolico*, dispense, Pontificia Università Gregoriana, Roma 2012/2013

DESIDERIO DI VITA

Livello fisico

vita biologica: nutrirsi, respirare, riposare, riprodursi, difendersi

Livello dell'io

vita interiore: interessi, cultura, lavoro, relazioni interpersonali, attività sociali, conoscenze

Livello dello spirito

vita nello spirito: desiderio e ricerca del vero, del bello, della pienezza di vita (valori trascendentali); desiderio del senso, dell'assoluto, di Dio; preghiera, liturgia, vita morale, carità, comunità



FAME, SETE, RIPOSO

	FAME	SETE	RIPOSO
Livello fisico	fame di cibo	sete d'acqua	distendere il corpo
Livello dell'io	fame di relazioni	sete di sapere	passeggiare nella natura, ascoltare musica
Livello dello spirito	fame della Parola	sete di assoluto, sete di Dio	pregare, contemplare



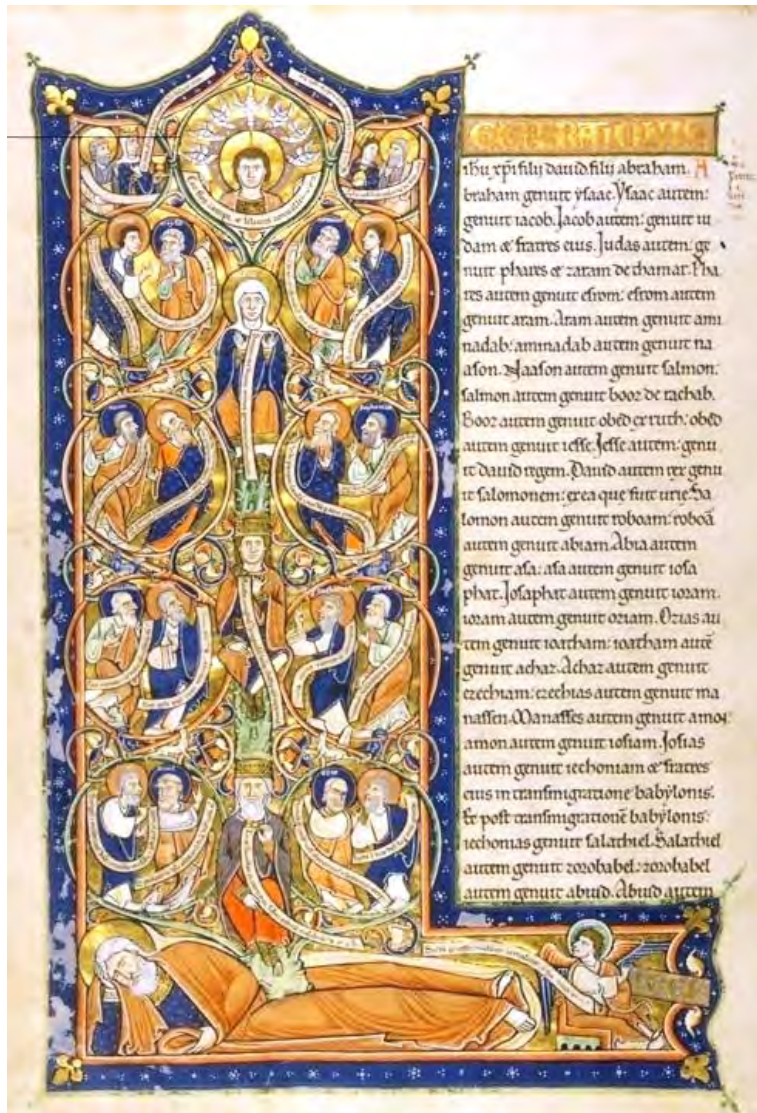
L'affettività

Il **tragitto dell'affettività** va dal livello fisico a quello spirituale e da quello spirituale a quello fisico.

Il **vettore** di questo tragitto è l'**immagine** (in senso ampio: una figura, un odore, una parola, un cibo ...): essa, presa dal mondo reale, attiva subito risonanze ai livelli superiori.

Molto più del **concetto**, l'immagine mette in moto le reazioni del vivente e veicola un'energia vitale che viaggia da un livello all'altro seguendo il canale segnato dall'immagine stessa. Non tutti i linguaggi sono capaci di veicolare informazioni o esperienze lungo tutto questo tragitto.

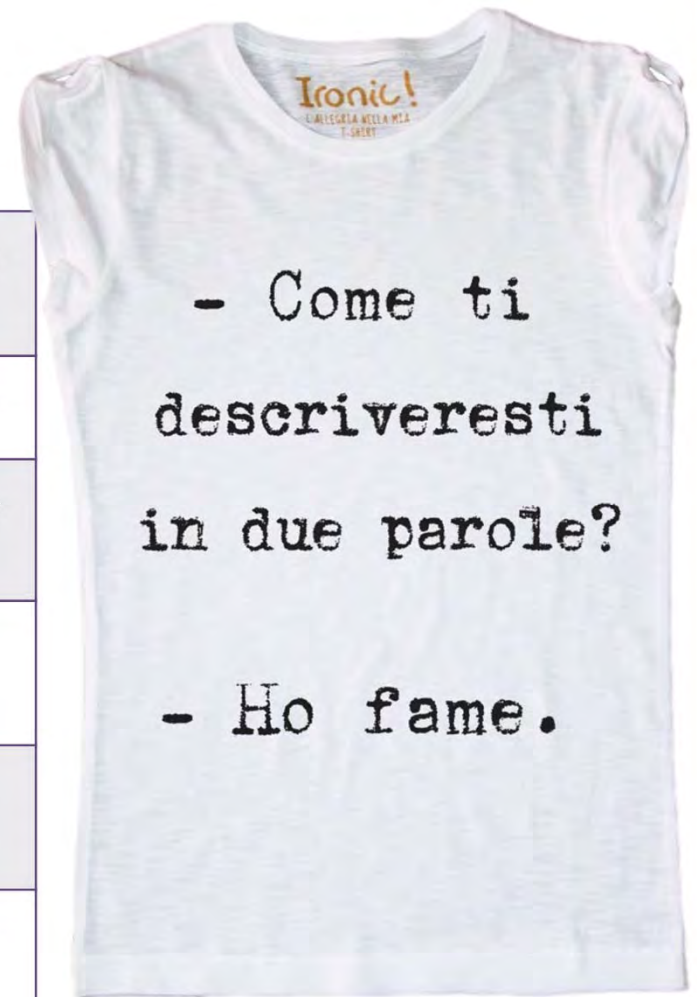
La **funzione simbolica** consiste proprio in tale spostamento di energia psichica, da un livello all'altro, operato dal **dinamismo potente dell'affettività**.



COSTELLAZIONI DI IMMAGINI

livello fisico

aver fame	pane, latte, banchetto, festa, mensa, coltivazione, frutti ...
aver sete	acqua, vino, fontana, pozzo, fiume ...
salire <i>(tendere verso l'alto)</i>	cielo, luce, montagna, fiamma, scala, albero, tetto, vetta, cupola, padre ...
stare al sicuro <i>(andare in profondità)</i>	casa, nascondiglio, grotta, centro, madre, penombra, caldo, recinto ...
avanzare <i>(tendere in avanti)</i>	viaggio, cammino, strada, piedi, zaino, fatica, sosta, meta, bussola ...
vedere/capire	sole, luce, luna, cielo stellato, torcia, notizia, scuola, maestro ...





IL SIMBOLO È UN SEGNO
NATURALE CHE, IN PIÙ,
CONTIENE UN RIFERIMENTO A
UNA PIENEZZA, A UN LIVELLO
ONTOLOGICO SUPERIORE



ΣΙΜΒΟΛΕΙΝ
(ΣΙΜΒΟΛΕΙΝ)

CON, UNIONE

GETTARE, METTERE

L'immagine simbolica è
sempre in movimento

Le "costellazioni fondamentali"

(Gilbert DURAND – Charles André BERNARD)



Movimento ascensione

ASCENDERE

ARCHETIPI: montagna, albero, scala, campanile, stele, vetta, astro, luce, cielo, salita

Movimento discesa

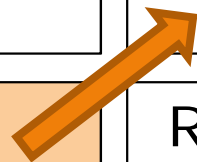
INTERIORITA'

ARCHETIPI: discesa, cavità, notte, casa, caverna, nido, grembo, terra, acqua, tepore, focolare, riposo



CAMMINO

ARCHETIPI: viaggio, marcia, tempo, pellegrinaggio, partenza, sosta, meta, difficoltà, cambiamenti, scelte



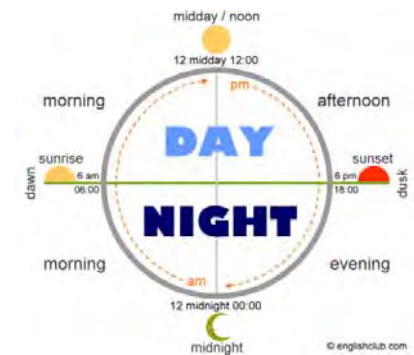
RITMO CICLICO

ARCHETIPI: sonno/veglia, fame/sazietà, giorno/notte, alternarsi delle stagioni, cicli della natura, ruota, fasi lunari



Movimento verso

Movimento ritmico





Movimento di ascensione

IMMAGINI ARCHETIPE: montagna, albero, scala, campanile, stela, vetta, astro, luce, cielo, salita

Livello fisico

forza, dominio, altezza, paternità, ricerca della luce

Livello dell'io

lucidità, rettitudine morale, autonomia, sicurezza, crescita, conoscenza, libertà

Livello dello spirito

aspirazione alla trascendenza, asceti, distacco dal mondo, generosità, elevazione a Dio

in negativo:

discesa vertiginosa, estraneazione, fuga in avanti, esaltazione, distacco dalla realtà



INTERIORITA'

IMMAGINI ARCHETIPE: discesa, cavità, notte, casa, caverna, nido, grembo, terra, acqua, tepore, focolare, riposo, grotta

Livello fisico

nutrimento, nascondimento, rifugio, maternità

Livello dell'io

vita interiore, riflessione, approfondimento

Livello dello spirito

aspirazione all'unità interiore, spiritualità, mistica, introspezione

in negativo:

passività, caduta, precipizio, **paura paralizzante**, introversione, rinuncia, viltà, chiusura, abbandono

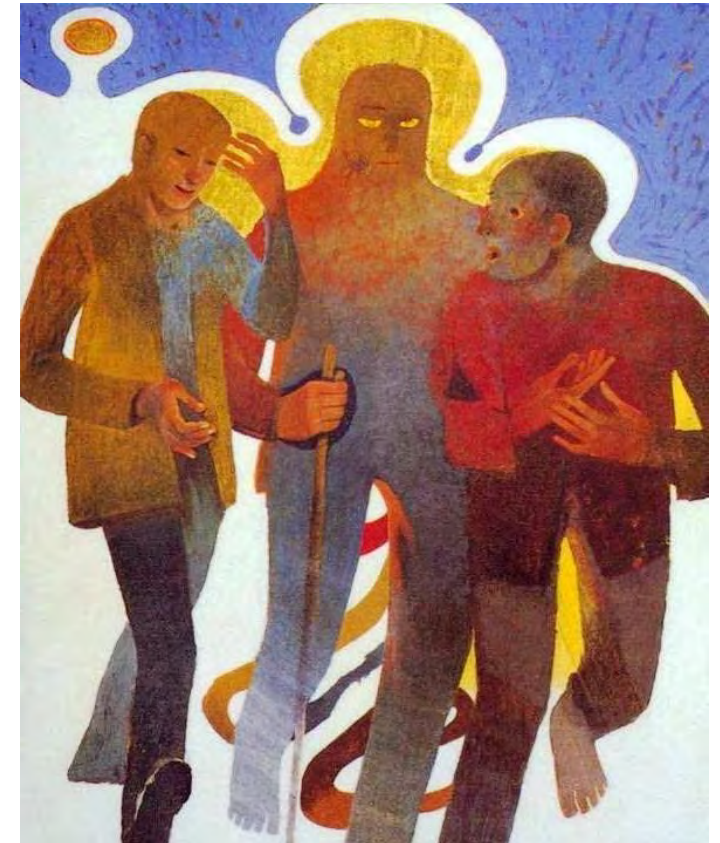
CAMMINO

IMMAGINI ARCHETIPE:

viaggio, marcia, tempo,
pellegrinaggio, processione,
costruzione, movimento, via

<i>Livello fisico</i>	movimento, fatica, prove, partenza, arrivo, crescita
<i>Livello dell'io</i>	cambiamento, progresso, realizzazioni, intraprendenza, esperienze di vita, ricerca
<i>Livello dello spirito</i>	aspirazione al miglioramento, all'esplorazione, alla novità, alla sperimentazione, all'incontro, all'itinerario spirituale

in negativo: sradicamento, solitudine, sfiducia, tristezza, incredulità, non-senso, vagabondaggio



RITMO CICLICO

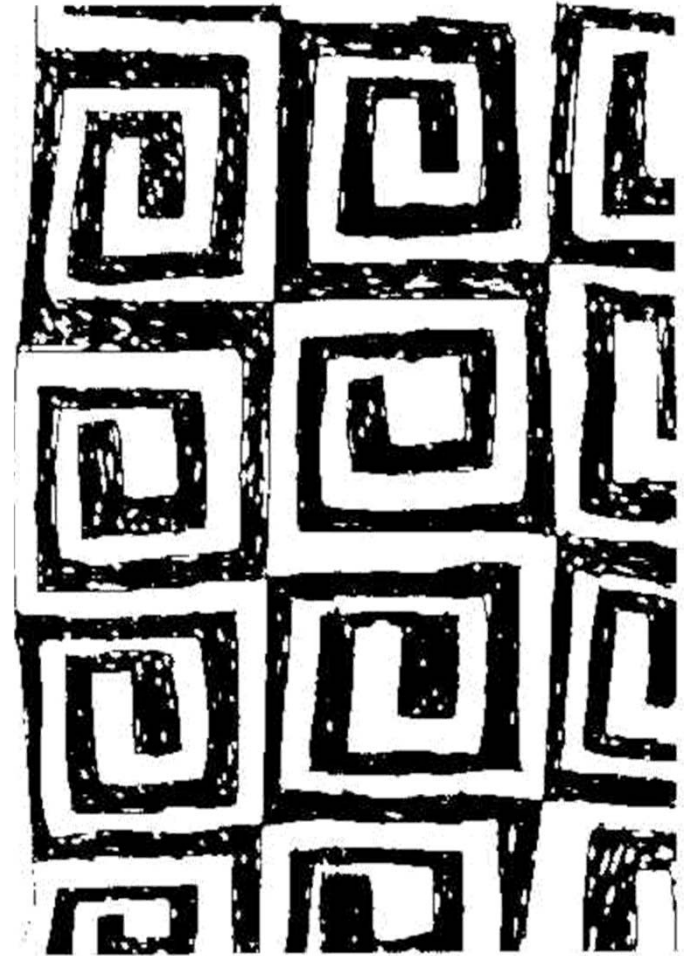
IMMAGINI ARCHETIPE:

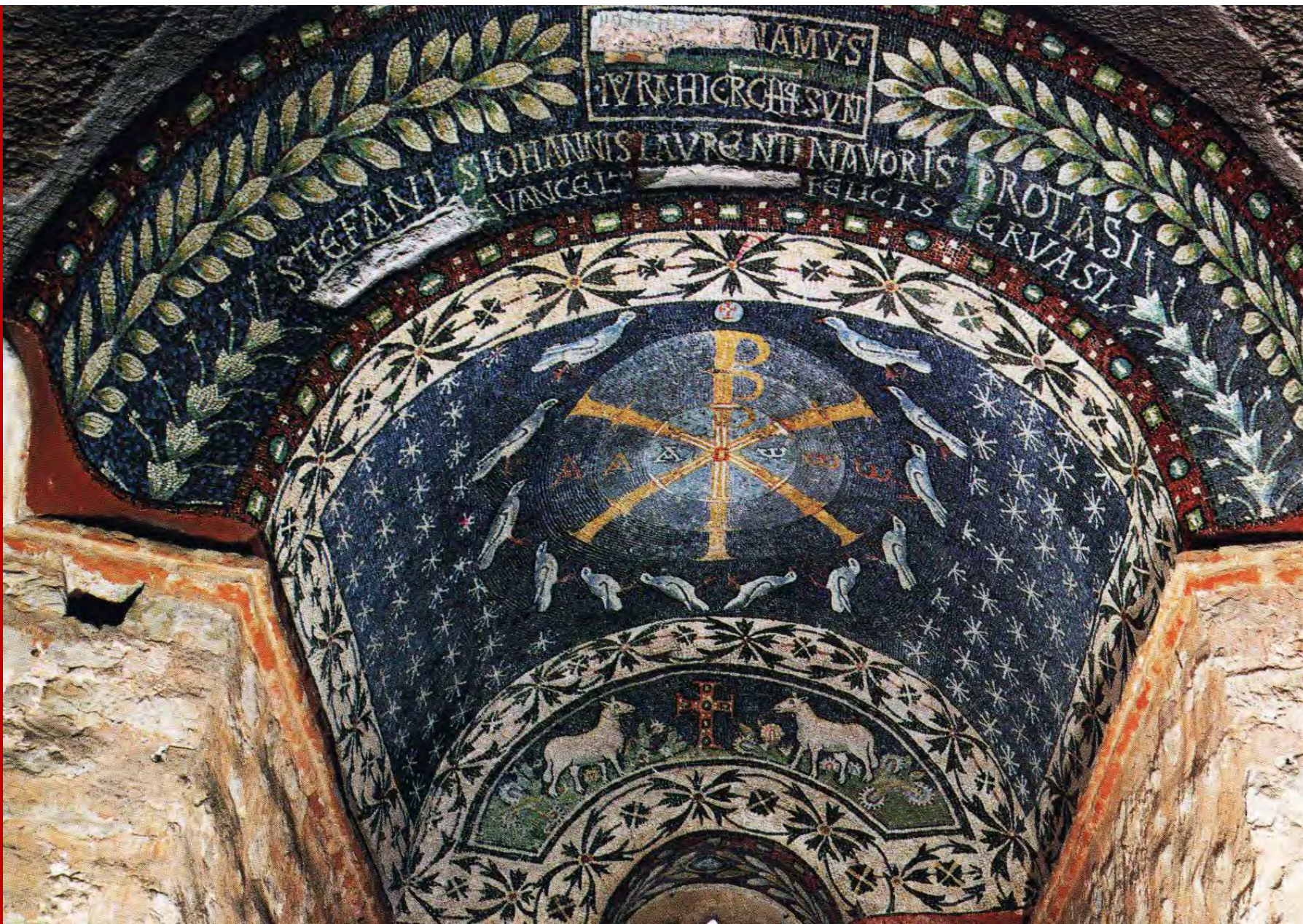
sonno-veglia, giorno-notte, alternarsi delle stagioni, cicli della natura, ruota, fasi lunari

<i>Livello fisico</i>	ritornare, ripetere, rifare, riprovare, ripartire
<i>Livello dell'io</i>	migliorarsi, purificarsi, superarsi
<i>Livello dello spirito</i>	trasformazione del vivente che cresce attraverso fasi alterne, superamento delle difficoltà, morire e rinascere

in negativo:

pericolo di una ciclicità senza evoluzione, immobilità, ripetitività, eterno ritorno





BATTISTERO
DI ALBENGA,
VI secolo